

小松菜の発芽試験

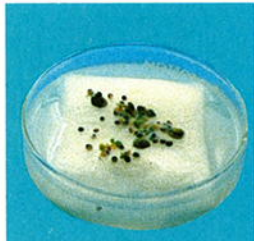
播種後7日目撮影

以下の写真資料に示すように、種子の発芽・生長と動物に対する毒性とは無関係なことが判りました。

(1)標準使用濃度の場合、
いずれも水だけの場合
より発芽・生長が悪い。
(2)粉石けんの銘柄によ
り差がある。



水道水



粉石けん・A(標準使用濃度)



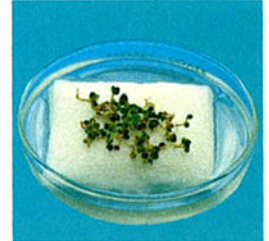
粉石けん・B(標準使用濃度)



粉石けん・C(標準使用濃度)



粉末合成洗剤(標準使用濃度)



液体合成洗剤(標準使用濃度)

(3)粉石けんの濃度によ
り差がある。



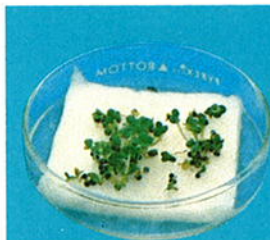
粉石けん・C(標準使用濃度× $\frac{1}{2}$)



粉石けん・C(標準使用濃度×2)

(4)粉石けんでの発芽は、
用いる水の硬度に影響
される。

粉石けん・C
(標準使用濃度)



0° DH (イオン交換水)



4° DH



8° DH



12° DH

(5)生理食塩水やビール、清涼飲料、紅茶では発芽がみられない。

●タバコの浸出液でや
や発芽がみられた。



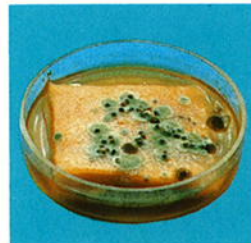
生理食塩水



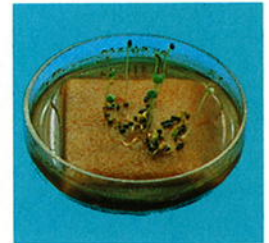
ビール



清涼飲料



紅茶



タバコ浸出液